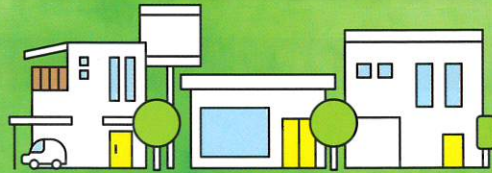
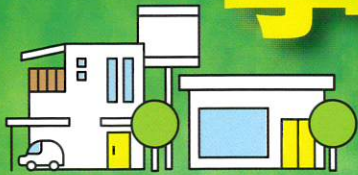


未来につなぐ 富田林市 事業者応援金



はなれていても つながっている

新型コロナウイルス感染症の拡大により、さまざまな産業が深刻な影響を受けています。富田林市では、市内の中小企業者等の皆さまが、次の一步を踏み出すガンバリを支え、地域産業の活力を維持するために、売上が減少している市内の中小企業者等に「応援金20万円」を給付します。

給付対象者

- ①令和2年3月31日時点で富田林市内に主たる事業所を有している法人または個人事業主（フリーランスを含む）で、申請時点において、営業の実態があること。
- ②令和2年4月または5月の売上が前年同月比で30%以上50%未満減少していること。
※国の持続化給付金、大阪府の休業要請支援金および休業要請外支援金のいずれも支給を受けていないこと。また、今後も受ける見込みがないこと。

給付金額

一律

20万円



申請期間

令和2年

9月1日(火)~10月31日(土)

※当日消印有効

まずは、
給付要件を
チェック!

申請手続きや申請補助窓口の開設日時など、詳しくは
ウェブサイトをご確認ください。

富田林市事業者応援金

検索

www.knt-ks.co.jp/ec/2020/tondabayashi/



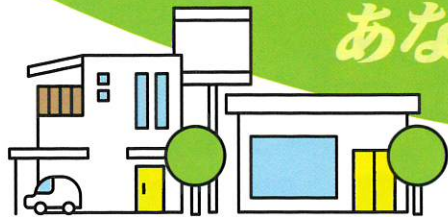
申請等に関する
お問い合わせ先

未来につなぐ富田林市事業者応援金コールセンター ☎0721(24)5040

開設日時：令和2年8月25日(火)~10月30日(金)の平日(土・日・祝を除く) 午前9時30分~午後5時

未来につなぐ 富田林市事業者応援金

コロナに負けない!
あなたにエール!



給付対象者

[法人]

中小企業基本法第2条に規定する中小企業者である株式会社、有限会社、合同会社、合資会社、合名会社、公益財団法人、公益社団法人、一般財団法人、一般社団法人、社会福祉法人、医療法人、農事組合法人、特定非営利活動法人

[個人]

中小企業基本法第2条に規定する中小企業者である個人事業主

対象要件

下記の①～④までの4つの要件を全て満たすことが必要です。

- ①令和2年3月31日時点で富田林市内に主たる事業所を有していること。
- ②令和2年4月または5月の売上高が前年同月比で30%以上50%未満減少していること。
- ③申請時点において、営業の実態があること。
- ④国の持続化給付金、大阪府の休業要請支援金および休業要請外支援金のいずれも支給を受けていないこと。また、今後も受ける見込みがないこと。

掲載の概要は一部抜粋です。
必ずウェブサイトで詳細をご確認ください。

申請書類の送付先

〒584-8799 富田林郵便局留 富田林市粟ヶ池町2969-5
未来につなぐ富田林市事業者応援金申請事務局 宛

申請手続き

[申請期間]

令和2年9月1日(火)～10月31日(土) ※当日消印有効

[申請方法]

申請書類のダウンロード

本応援金の申請にあたっては、下記の「未来につなぐ富田林市事業者応援金」ウェブサイトから、申請書類をダウンロードしてください。

富田林市事業者応援金

検索

www.knt-ks.co.jp/ec/2020/tondabayashi/

[必要書類]

- ・応援金申請書(様式第1号)(記入・押印)
 - ・誓約書(様式第2号)(自署・押印)
 - ・直近の確定申告書の写し
 - ・売上の減少が比較できる書類
 - ・【法人】履歴事項全部証明書
 - ・【個人】本人確認書類の写し
 - ・振込先となる金融機関の通帳の写し
- ※上記書類により確認できない事項がある場合、別途書類が必要です。

[申請書類の提出]

郵送(レターパックライト)による受付

上記の書類を全て揃えて、レターパックライトで下記の送付先に郵送してください。

必ず、郵送前にチェックリスト(法人用または個人用)で不備や漏れがないことを確認してください。

申請補助 窓口

本応援金の申請書類の記入をサポートするため下記のとおり、申請補助窓口を開設します。
なお、予約優先となりますので、事前に必ず予約のうえ、窓口へお越しください。

開設日時

9/1～10/30までの毎週火曜日と金曜日(祝日を除く)
午前10時～午後5時

開設場所

富田林商工会館(2階)
〒584-0012 富田林市粟ヶ池町2969-5

必ず事前予約が必要です

●予約電話番号

0721 (24) 5040